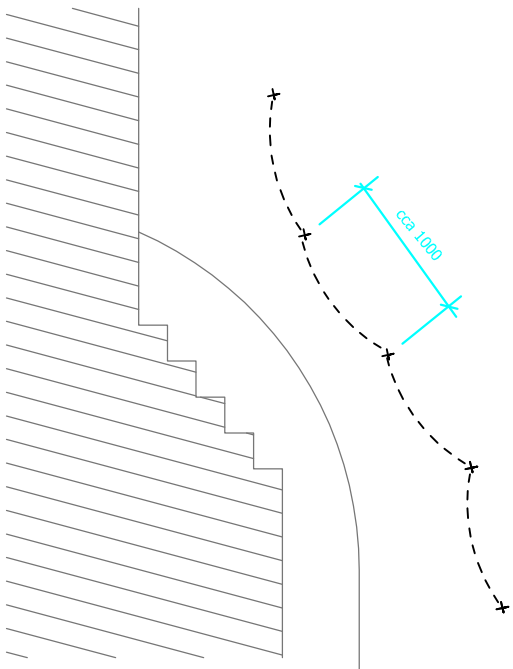


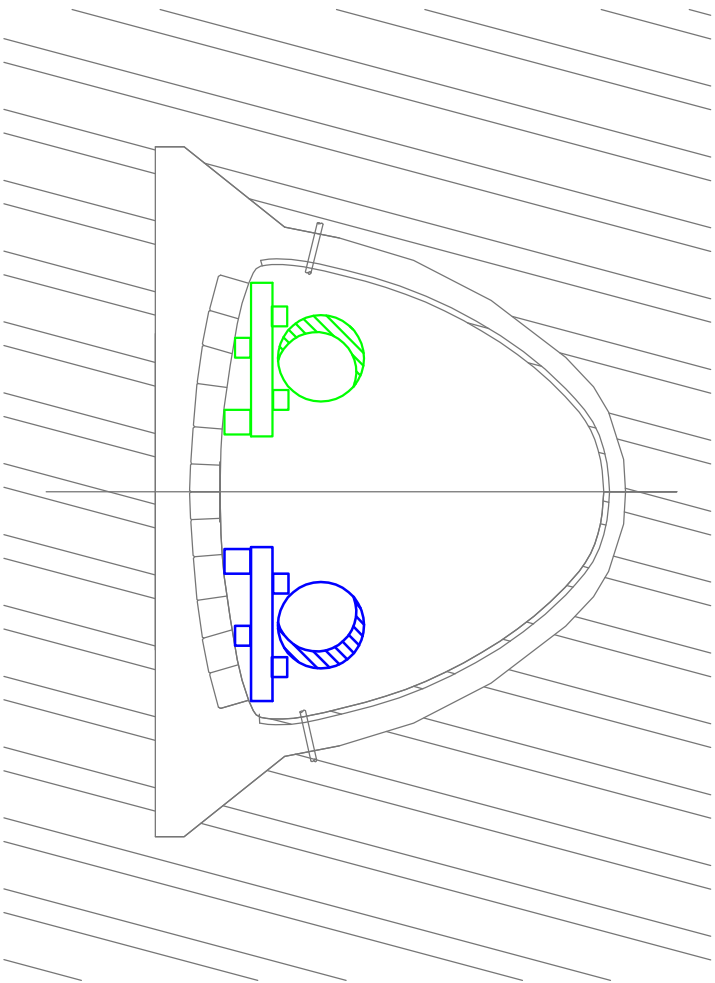
zábradlí 5x

- nerezový šroub M 12 s okem
- vlepený do vyvrtaného otvoru
- lano statické průměr 11mm stažené lanovými svorkami
- alt. nerezový řetěz



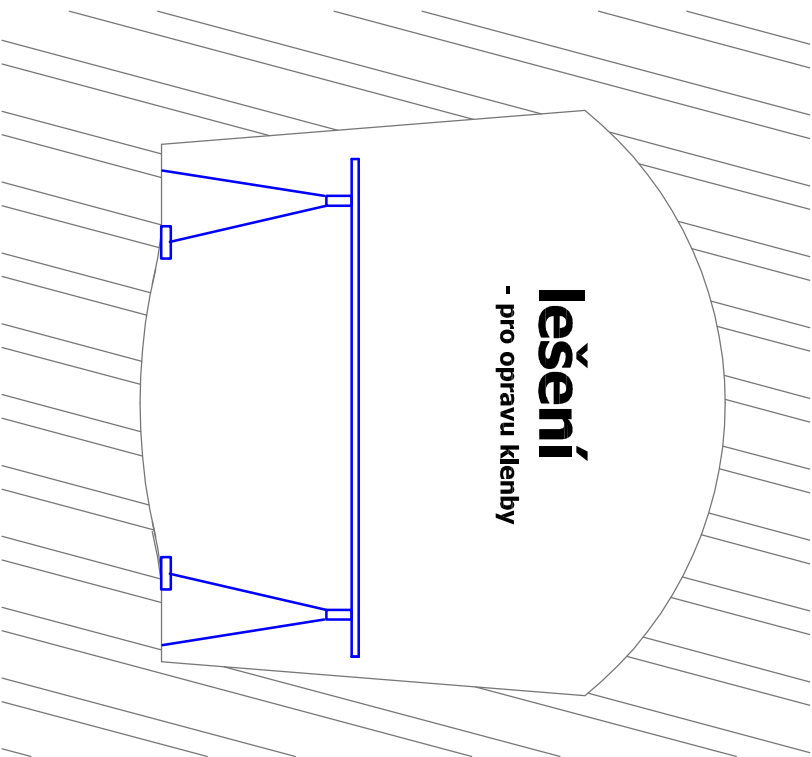
převod vody

- zcela nutný pro opravu dna
- převod po jedné straně
- následně převod po druhé straně
- po úsecích cca 50- 60 m´
- hrázky jen nahoře
- výška hrázky cca 0,9m, tl.0,8m, šířka cca 3,3m

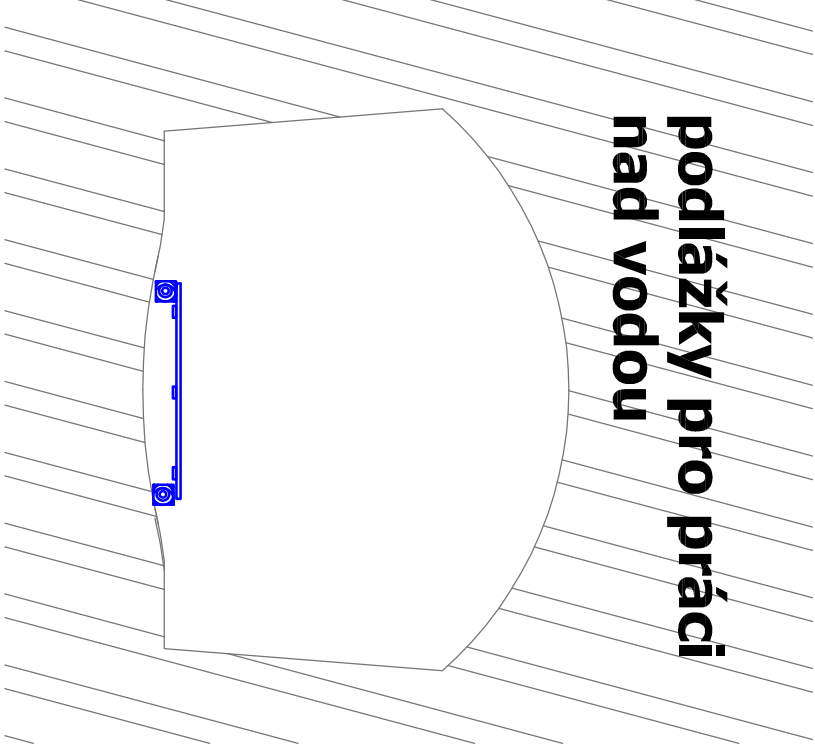


lešení

- pro opravu klenby



podlážky pro práci nad vodou



projektant Ing. Skoček ,SK-projekt

INVESTOR Povodí Ohře s.p. Chomutov

STAVBA Pokratický potok -oprava zakrytého profilu 2. etapa

Detaily POV

06/2021

C6